

La culture de l'association

L'ASSOCIATION



C'est grâce au dynamisme et à la pugnacité de parents qui ont refusé la fatalité, que l'Institut Médico Éducatif de Rosette, voit le jour au cours de l'année 1965. A partir de ce moment-là, ils vont faire tout leur possible pour que les enfants disposent de structures et de services favorisant leur épanouissement.

Décidés et audacieux, les fondateurs poursuivront leur tâche pour qu'après « l'école », leurs enfants puissent aspirer tout naturellement au travail, aux loisirs, au sport et à l'intégration dans la cité... Grâce à l'action conjuguée des administrateurs, des parents et amis, des salariés, se mettront alors en place petit à petit des structures adaptées pour leurs enfants devenus d'adultes,

Établissements et Services d'Aide par le Travail (ESAT) et lieux d'hébergement (foyers). Ces actions, portées par les administrateurs bâtisseurs, montrent à quel point l'association des Papillons Blancs de Bergerac est avant tout une association de parents.

Les missions

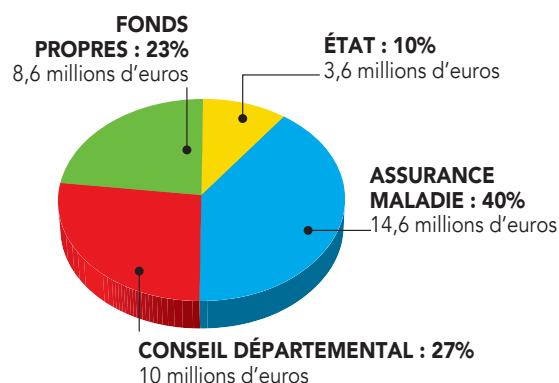
Les missions fondamentales de l'association tendent toutes vers un objectif : rendre l'usager acteur de son projet de vie. Le parcours de vie doit se construire dans le temps, selon les différents stades de sa vie et de son évolution. Les professionnels doivent proposer l'accompagnement le plus adapté que ce soit en interne ou en externe à l'association. Ils doivent faire preuve de flexibilité et d'innovation pour s'adapter à chaque usager et mettre en place des projets à géométrie variable.

Le projet de la personne doit s'appuyer sur ses besoins, sur ses compétences pouvant favoriser son autonomie et son insertion dans la vie sociale, professionnelle... Il ne s'agit pas de porter le regard uniquement sur le handicap, mais de mettre en lumière les potentialités de chacun dans les domaines suivants :

- Habitat / vie sociale
- Apprentissages / scolarisation
- Vie professionnelle / travail / emploi

Quelques chiffres

- **Plus de 1000 personnes en situation de handicap accompagnées (places institutionnelles pour adultes et enfants et en milieu ordinaire sous la forme de prestations d'accompagnement)**
- **450 salariés encadrants**
- **300 travailleurs d'Esat**
- **36.7 millions d'euros financés par :**



Coordonnées :

6, avenue Paul Painlevé - 24112 BERGERAC cedex
Tél. 05 53 74 49 49 • Fax : 05 53 61 74 62
siege@pb24.fr • Site : www.papillons-blancs24.com

L'ASSOCIATION

L'association

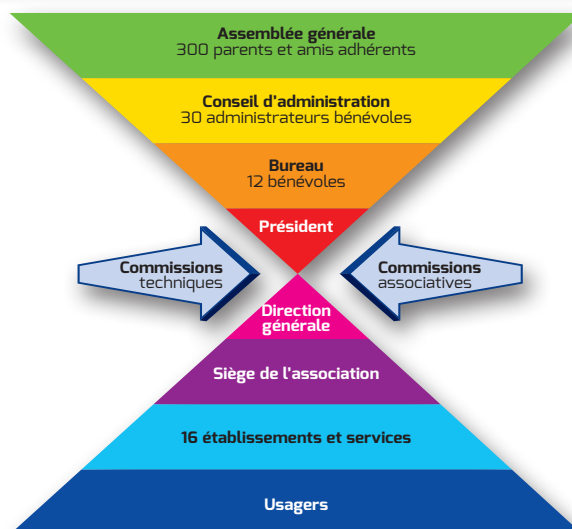
Les adhérents sont des parents au sens large du terme ou des amis de personnes handicapées. Ils paient une cotisation, participent à l'assemblée générale et votent les orientations de la politique associative.

L'assemblée générale élit les membres du conseil d'administration, donne quittus et approuve les rapports de l'année écoulée, présentés par le dit conseil.

Le conseil d'administration élit le bureau et définit les orientations et la politique de l'association.

Le bureau prépare les réunions et exécute les décisions du Conseil.

Le fonctionnement des établissements et les projets sont suivis par les **commissions** dont les travaux sont soumis au bureau et approuvés par le conseil d'administration.



LE SIÈGE SOCIAL

Le siège de l'association, placé sous l'autorité du Directeur Général, regroupe plusieurs fonctions support et missions associatives :

- **Politique d'investissement et de développement**
- **Démarche qualité**
- **Gestion comptable et financière**
- **Gestion des ressources humaines**
- **Gestion de l'informatique**

- **Gestion des achats**
- **Gestion du parc automobile**
- **Gestion de la communication**
- **Activités associatives (commissions...)**

En chiffres : 16 salariés

6, avenue Paul Painlevé - 24112 BERGERAC cedex
Tél. 05 53 74 49 49 • Fax : 05 53 61 74 62
siege@pb24.fr

LES SERVICES TRANSVERSAUX

Raconte-Moi ton Projet (RMTP)

Lorsque les familles découvrent le handicap de leur enfant, elles doivent faire face à un véritable parcours du combattant : manque d'informations, démarches administratives, multiplicité des structures. Le service RMTP a pour vocation de les soutenir dans ces étapes et de les accompagner dans l'élaboration et la mise en œuvre du projet de vie de leur enfant. Il s'adresse :

- Aux parents d'enfants, quelle que soit la nature du handicap.
- À leur enfant ou adolescent, premier acteur de son projet.
- Aux professionnels qui accompagnent les familles et enfants dans une démarche de constitution du dossier ou d'orientation MDPH.

Le service intervient sur l'ensemble du territoire de la Dordogne. Son action s'inscrit dans un travail partenarial fort (Centre d'Action Médico-Sociale Précoce (CAMSP), Éducation Nationale, Secteur Sanitaire et Médico-Social, Associations ...).

En chiffres : 4 salariés

6, avenue Paul Painlevé - 24112 BERGERAC cedex
Tél. 05 53 74 49 67 • raconte-moi-ton-projet@pb24.fr

Le Service Insertion des Papillons Blancs (SIPB)

Le SIPB a la charge d'accompagner des personnes ayant une reconnaissance de travailleur handicapé relative au handicap mental sur trois volets :

- Appui à l'évaluation-diagnostic des capacités.
- Appui à l'élaboration et/ou validation du projet professionnel.
- Appui à l'intégration et au suivi dans l'emploi.

Le SIPB vient en appui et sur demande des opérateurs d'insertion existants (Cap emploi, Sameth, Pôle Emploi, Mission locale...). Il intervient sur l'ensemble du territoire de la Dordogne.

En chiffres : 7 salariés

6, avenue Paul Painlevé - 24112 BERGERAC cedex
Tél. 05 53 74 49 57 • sipb@pb24.fr

INSTITUT MÉDICO-ÉDUCATIF (IME) Rosette



Les missions

L'IME Rosette propose un accompagnement éducatif spécialisé ainsi que des prises en charge thérapeutiques et une scolarisation adaptée.

Les usagers sont accueillis du lundi au vendredi. Les transports entre le domicile et le travail sont assurés par des transports collectifs qui sillonnent tout le secteur du grand Bergeracois. L'établissement dispose de sa propre restauration pour le déjeuner. La structure est fermée une partie des vacances scolaires.

L'IME dispose de familles d'accueil salariées qui peuvent prendre en charge la personne à domicile sur demande des parents.

Enfin, un partenariat avec les centres de loisirs du secteur permet de pouvoir accueillir les enfants dans ces structures.

Types de handicap

Déficience intellectuelle légère, moyenne ou profonde quelle qu'en soit l'étiologie : pathologie mentale, maladies génétiques, dysharmonie d'évolution, troubles du spectre de l'autisme.

L'IME Rosette se décompose en plusieurs services, déclinés en groupes de besoins :



- *Le service « enfance » : 3-12 ans*

Dans ce service, sont accueillis tous les enfants dans la tranche d'âge concernée quel que soit leur handicap ou leur niveau de déficience. En fonction des besoins identifiés de chaque jeune, des accompagnements différenciés et spécifiques sont proposés.

- *Le service « adolescence » : 12-17 ans*

Il s'agit de poursuivre, dans ce service, le travail engagé sur le service des 3-12 ans autour de l'autonomie et de la participation sociale, dans un objectif d'acquisition et de consolidation des acquis. Le groupe 'Découverte' est plus particulièrement en lien avec l'Unité 3 dans la préparation à la mise en situation de découverte des ateliers d'apprentissages préprofessionnels.

- *Le service « orientation » : 17-20 ans*

Dans ce service, sont accueillis tous les jeunes adultes dans la tranche d'âge concernée quel que soit leur handicap ou leur niveau de déficience. Des activités de préparation à la vie professionnelle (ateliers de préapprentissage ou d'apprentissage, stages...), ou plus occupationnelles (atelier pré-occupationnel), y sont proposées afin de travailler le passage vers la vie adulte en concordance avec les choix de vie du jeune.

L'âge d'entrée dans ce service est toutefois soumis au degré d'autonomie et de maturité du jeune et à l'avancée de son projet d'orientation.

- *Le service d'accueil familial*

Il est ouvert à tout enfant, adolescent ou jeune adulte accueilli sur le pôle Enfance Jeunesse.

- *Les classes externalisées*

L'Unité d'Enseignement en Maternelle (UEMA)

Sont accueillis les enfants porteurs de TSA (Troubles du Spectre Autistique) âgés de 3 à 6 ans au sein d'une école maternelle ordinaire avec pour but l'acquisition des programmes de l'école maternelle et des temps d'inclusion dans les autres classes.

L'Unité d'Enseignement en primaire (UE)

Sont accueillis les enfants concernés dans la tranche d'âge primaire pour lesquels un projet d'inclusion à la scolarisation est décidé par la famille et l'équipe pluridisciplinaire.

En chiffres : 129 places agréées dont les 7 places de l'UEMA
101 salariés • 5 professeurs des écoles

Coordonnées :

Allée Françoise Dolto - 24100 BERGERAC
Tél. 05 53 74 53 00 • rosette@pb24.fr

SERVICE D'ÉDUCATION SPÉCIALISÉE ET DE SOINS À DOMICILE (SESSAD)

Les missions

Accompagner les usagers dans les différents lieux de socialisation ; soutenir la scolarisation et la formation en milieu ordinaire ; aider à développer leur autonomie, leurs capacités et habiletés sociales.

Les enfants accueillis au service sont intégrés ou scolarisés en milieu ordinaire, c'est-à-dire :

crèche, halte-garderie, classe ordinaire et classe adapté : ULIS école, collège ou lycée. Ces enfants, adolescents et jeunes adultes de 0 à 20 ans présentent des difficultés à mettre en œuvre leurs potentialités, soit en terme de retard ou d'altération de l'efficience intellectuelle.

Ils ont des difficultés pour apprendre :

- à lire, à écrire, à compter
- à vivre avec les autres
- à se débrouiller seul(e)

Public accueilli : Enfants, adolescents et jeunes adultes de 0 à 20 ans dont la situation est propice à l'installation, la chronicisation ou l'aggravation d'un handicap mental, du fait de l'altération de l'efficience intellectuelle, orientés par la CDAPH.



En chiffres : 40 places agréées - 20 salariés

Coordonnées :

98, route de Rosette - 24100 BERGERAC
Tél. 05 53 61 37 51 • sessad@pb24.fr

Le PONT

Les missions

Promouvoir l'autonomie, la protection, la cohésion sociale et l'exercice de la citoyenneté des personnes hébergées.

Le Pont propose un accueil et un accompagnement très individualisé, dans le cadre d'un petit collectif, favorisant l'épanouissement de chaque personne accueillie, dans le respect de son projet personnalisé.

Onze préadolescents, adolescents et jeunes adultes, des deux sexes, âgés de 10 à 21 ans bénéficient dans le même temps d'un accueil de jour dans un autre établissement géré, ou pas, par les Papillons Blancs.

Dans le cadre de leur prise en charge, des prestations spécifiques, adaptées aux besoins particuliers de chaque usager, sont mises en œuvre. Ces prestations s'articulent autour de la dimension éducative, dont le support primordial est la vie quotidienne et la dimension thérapeutique, en lien avec le projet de soin.

Public accueilli : Pré-adolescents, adolescents et jeunes adultes de 10 à 21 ans présentant une déficience intellectuelle ou des troubles du spectre de l'autisme ; reconnus handicapés par la MDPH, orientés par les services de l'Aide Sociale à l'Enfance (ASE).



En chiffres : 11 places agréées - 24 salariés

Coordonnées :

100, route de Rosette - 24100 BERGERAC
Tél. 05 53 74 55 66 • lepont@pb24.fr

FOYERS D'HÉBERGEMENT DE TRAVAILLEURS HANDICAPÉS

Les missions

Proposer un hébergement pour adultes porteurs de handicap mental travaillant en ESAT ou en Entreprise Adaptée et ayant besoin d'un accompagnement dans la vie quotidienne. Le foyer d'hébergement a pour but de soutenir et développer l'autonomie dans les actes du quotidien (achat, administratif, hygiène, tâches domestiques, médical, temps libre, vie affective et sexuelle, relationnel ...).

Public accueilli : Adultes handicapés mentaux déficients intellectuels, après décision d'orientation professionnelle en ESAT et d'orientation d'hébergement en foyer par le CDAPH.

• RÉSIDENCE LA BRUNETIÈRE

En chiffres : 45 places agréées
21 salariés

Coordonnées :

84, route de la Brunetière - 24100 BERGERAC
Tél. 05 53 61 59 00 • hebergement@pb24.fr



• FOYER LOUISE AUGIÉRAS

En chiffres : 32 places agréées
16 salariés

Coordonnées :

8, avenue Paul Painlevé - 24100 BERGERAC
Tél. 05 53 57 52 37 • hebergement@pb24.fr



LE Samsah

Les missions

La mission principale du Samsah est l'accompagnement médico-social pour renforcer l'accès aux droits et à la santé, la réinsertion sociale et professionnelle des personnes autistes.

Public accueilli : adultes, âgés d'au moins 20 ans, ayant un diagnostic d'autisme qui doivent bénéficier d'une notification d'orientation vers un Samsah établie par la CDAPH et disposer d'un logement autonome ou souhaitent en acquérir un, et avoir des capacités en matière d'autonomie fonctionnelle et domestique.



LE SAVS

Les missions

La mission principale du service est l'accompagnement à la vie sociale des personnes en situation de handicap habitant en milieu ordinaire.

Public accueilli : Le SAVS accueille des personnes en situation de handicap mental ou psychique, à partir de 18 ans, orientées par la Commission des Droits et de l'Autonomie des Personnes Handicapées, vivant en logement autonome.

25 places au moins sont réservées aux personnes travaillant en milieu protégé (Esat et entreprise adaptée).

En chiffres : 26 places agréées au SAVS
File active de 15 personnes au Samsah
4 salariés

Coordonnées :

20, rue Pozzi - 24100 BERGERAC
Tél. 05 53 23 85 33 • Fax : 05 53 57 09 47
samsah@pb24.fr • savs@pb24.fr

LES HABITATS INCLUSIFS

L'habitat inclusif, c'est vivre chez soi sans être seul. Ce dispositif développe de nouvelles solutions de logements adaptés et sécurisés. C'est un ensemble de logements indépendants, caractérisés par des espaces de vie individuels associés à des espaces de vie partagée. Il permet la réalisation d'un projet commun de vie sociale.

Les missions

Faciliter le lien social des personnes accompagnées. Ce dispositif n'est pas un établissement ni un service médico-social.

En chiffres : 1 Salariée chargée de l'animation de la vie sociale

HÉBERGEMENTS PÔLE HABITAT ET SOINS

FOYER D'ACCUEIL MÉDICALISÉ LES MUSCADELLES (FAM)

Les missions

Proposer un lieu de vie et de soins, ouvert sur le monde ordinaire, à des adultes en situation de handicap n'ayant pas la capacité de prétendre à une activité à caractère professionnel et nécessitant au quotidien, l'assistance d'une tierce personne pour la plupart des actes essentiels de l'existence.

Public accueilli : Adultes porteurs de handicap mental dès l'âge de 18 ans orientés par la CDAPH.

En chiffres : 54 places agréées
(44 en internat – 10 en externat)
67 salariés

Coordonnées :

65, Route de la Catte - 24100 BERGERAC
Tél. 05 53 61 59 04 • Fax : 05 53 61 93 30
hebergement@pb24.fr



FOYER JACQUES DELPRAT POUR PERSONNES HANDICAPÉES VIEILLISSANTES

Les missions

Proposer un lieu de vie, ouvert sur la cité, à des personnes handicapées vieillissantes autonomes pour lesquelles il est nécessaire de soutenir les acquis et de préserver l'autonomie dans les actes de la vie quotidienne en prenant en compte les effets liés à l'âge.

Public accueilli : Adultes porteurs de handicap mental vieillissants orientés par la CDAPH.

En chiffres : 45 places agréées
36 salariés

Coordonnées :

6, rue Jean Galmot - 24540 MONPAZIER
Tél. 05 53 27 18 24 • Fax : 05 53 24 77 17
foyer.jdelprat@pb24.fr



ÉTABLISSEMENT ET SERVICE D'AIDE PAR LE TRAVAIL (ESAT) de Brousse Saint-Christophe

Les missions

Permettre aux personnes en situation de handicap d'accéder à une activité professionnelle, tout en bénéficiant d'un soutien médico-psycho-social et éducatif en vue de valoriser et développer les compétences, l'autonomie et l'inclusion dans un esprit de promotion de l'autodétermination.



Public accueilli : Adultes en situation de handicap d'origines diverses (déficience intellectuelle, troubles du spectre de l'autisme, maladie psychiatrique chronique, troubles cognitifs...) âgées de 18 à 65 ans bénéficiant d'une orientation de la CDAPH vers le milieu protégé après une période d'essai de 1 à 6 mois renouvelable une fois.

L'accompagnement et la mise au travail sont soutenus par des actions :

- De prévention et de promotion de la santé (physique et de la vulnérabilité psychique)
- D'évaluation de la situation de la personne
- De soutien psychologique et social
- De développement et de maintien des capacités physiques
- De formation et d'accompagnement à l'insertion professionnelle en milieu ordinaire.

Les ateliers sont organisés en interne autour de 5 pôles d'activités situés sur 2 sites géographiques distincts.

• BERGERAC - ZA VALLADE - VOIE VALETTON NEVEU

Ateliers Bois

Activités box/palettes : fabrication de box verrerie ou box à fruits, palettes standard ou hors standard ainsi que tout type de conditionnement bois.

Activité Caisserie : fabrication de caisses à vin à clouer ou coffrets à glissières, présentoirs, mobiliers intérieurs ou extérieurs, composteurs, sérigraphie, teinte et livraison.

Ateliers Bplast : Activités Maroquinerie/couture - soudure haute fréquence - sérigraphie sous-traitances : fabrication d'articles publicitaires en PVC recyclés et recyclables et simili cuir (porte-cartes, porte-chéquier, étuis carte grise, pochettes de classement, couvertures d'agendas, étiquettes de bagage...) – fabrications à façon – personnalisation par sérigraphie – prestations de couture et sous-traitance conditionnement.

Atelier Apropub : Sérigraphie et impression numérique : marquage sur support textile (tee-shirts, sacs, sweats, casquettes, parapluies...) - marquage sur support rigide (panneaux PVC/bois/alu/plexi/akylux – totems avec pose) – marquage sur supports souples (bâches, kakémonos, adhésifs...) – reprographie et impression (cartes de visite, flyers, affiches, dépliants, plaquettes...) – habillage de véhicules. L'atelier est spécialisé dans la communication visuelle.

Atelier Espaces Verts : Activité Espaces Verts : Travaux d'entretien de parcs et jardins auprès des professionnels et des particuliers. Secteur : Bergeracois. Contrats d'entretien à l'année : maintenance de jardins ou d'espaces verts : tonte, taille. Travaux ponctuels : taille de haies, d'arbustes, arbres. Désherbage manuel, mécanique ou thermique. Remise en état de jardins. Travaux de plantation.

• CREYSSE - ROUTE DE LA NAUVE

Atelier COM'laPapet" : Personnalisation de Goodies – Fabrication articles de Papeterie Conditionnement articles Hygiène, Droguerie, Entretien – Réalisation de travaux de sous-traitance.



En chiffres : 180 places agréées – 60 salariés

Coordonnées :

Voie Valetton Neveu - 24100 BERGERAC

ATELIERS BOIS :

Tél. 05 53 74 45 71

commercialbois.esatbsc@pb24.fr

ATELIERS BPLAST :

Tél. 05 53 74 45 85

commercial.esatbsc@pb24.fr

ATELIER APROPUB :

Tél. 05 53 74 45 90

apropub@pb24.fr

ATELIER ESPACES VERTS :

Tél. 05 53 74 45 70

commercial.esatbsc@pb24.fr

ATELIER COM'LAPAPET" :

31, route de la Nauve - 24100 CREYSSE

Tél. 05 53 27 31 02

comlapapet@pb24.fr

Travaux de relocalisation et de restructuration de l'Esat Brousse Saint Christophe financés avec le concours de la région Nouvelle-Aquitaine (mise en place de la chaudière biomasse) et avec le concours de l'Union européenne (FEDER) et de la Région Nouvelle-Aquitaine dans la recherche de performance industrielle.



La Nouvelle-Aquitaine et l'Europe agissent ensemble pour votre avenir

Financement dans le cadre de la réponse de l'Union à la pandémie de COVID-19

Avec le soutien de :



Édition avril 2023

SECTION D'ACCUEIL DE JOUR (SAJ) de Brousse Saint-Christophe

Les missions

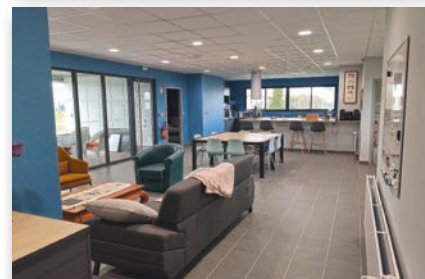
Permettre aux travailleurs d'ESAT bénéficiant d'un temps partiel d'accéder, à la hauteur de leur choix, à un accompagnement éducatif. L'objectif est d'accompagner les différentes phases d'une carrière professionnelle afin de favoriser l'insertion et le maintien dans l'emploi, puis accompagner la fin du travail (réorientation, retraite...). L'accompagnement s'articule sur un accueil par demi-journée où différentes activités éducatives sont proposées (cuisine pédagogique, balade, maintien des acquis, ateliers créatifs...).

Public accueilli : Adultes en situation de handicap d'origines diverses (déficience intellectuelle, trouble du spectre de l'autisme, maladie psychiatrique chronique, troubles cognitifs...) âgés de 18 à 65 ans qui travaillent à l'Esat Brousse Saint-Christophe.

En chiffres : 8 places agréées - 2 salariés

Coordonnées :

ZA Vallade - Voie Valetton Neveu – 24100 BERGERAC
Tél. 05 53 74 45 80 • saj.esatbsc@pb24.fr



Travaux de relocalisation de la SAJ financés avec le concours de :

ENTREPRISE ADAPTÉE (EA) Les Jardins de Casimir



Activité

Aménagements paysagers et propreté.

Accueil des salariés ayant une Reconnaissance de Qualité de Travailleur Handicapé (RQTH) pour exercer une activité professionnelle dans des conditions adaptées à leurs capacités et favoriser leur projet professionnel en vue de promouvoir leur inclusion en milieu ordinaire de travail. Les salariés sont soumis aux dispositions du code du travail et rattachés à la Convention Collective des Travaux Paysagers. Un des objectifs de l'entreprise adaptée est d'être un tremplin pour l'insertion durable en entreprise ordinaire.

Admission : Adultes bénéficiant d'une Reconnaissance de Qualité de Travailleur Handicapé (RQTH) dont l'orientation « marché du travail » a été prononcée par la CDAPH.

Agrément phyto-sanitaire AQ00327

En chiffres : 15 salariés bénéficiant d'une RQTH
(10 en activité espaces verts 5 en activité propreté)
1 ouvrier mécanicien
3 salariés encadrants
(2 en activité espaces verts – 1 en activité propreté)

Coordonnées :

ZA Vallade - 24100 BERGERAC
Tél. 05 53 74 00 06 - 05 53 74 45 85 • lesjardinsdecasimir@pb24.fr

ÉTABLISSEMENT ET SERVICE D'AIDE PAR LE TRAVAIL (ESAT) de Gammareix

Les missions

Permettre l'intégration socio-professionnelle, l'accès à l'autonomie et la protection des adultes handicapés mentaux déficients accueillis.

Public accueilli : Adultes handicapés mentaux de 18 à 62 ans sur décision d'orientation professionnelle en ESAT par la CDAPH. Admission sur site après une période d'essai de 1 à 6 mois renouvelable.

Soutiens organisés autour de la mise au travail :

- Soutien médical, psychiatrique, psychologique,
- Social et pédagogique,
- Activités physiques et sportives adaptés (APSA), etc.

● FILIERE AGROALIMENTAIRE

Agréée CEE, notre conserverie élabore chaque année environ 60 tonnes de produits appertisés conduisant à une centaine d'articles artisanaux dont certains IGP Périgord (canard) : Foie gras • Confits • Plats cuisinés • Terrines et pâtés • Légumes • Sauces • Cèpes.

La filière est organisée autour de 3 pôles :

Secrétariat commercial : 05 53 80 83 16
commercial.gammareix@pb24.fr

Fabrication : 05 53 80 83 16

Expédition : 05 53 80 83 16

Site marchand : www.domainedegammareix.fr



● FILIERE BOIS

Gestion forestière : Achat de bois sur pied, exploitation forestière, bois de chauffage, négoce.

Scierie - Découpe : Activité de production de sciage, qualité emballage et caissage. L'ensemble des connexes (écorces, sciure, déchets courts et délignures) est revalorisé dans des circuits courts, vendu dans les filières pâtes à papier, produits de jardinerie et chaudières briqueterie.

Atelier automatisé : dédoubleur à plat, déligneuse, écorceuse, scie de tête, gilet. Ampileur automatique.

Fabrication palettes et divers produits d'emballage : Fabrication de palettes 2 et 4 entrées avec machine automatique et semi-automatique. Postes en binôme pour produits plus complexes.



Pour toute information : 05 53 80 83 14 - commercialebois.gammareix@pb24.fr

● AUTRES ATELIERS :

- Atelier service (restauration et entretien des locaux)
- Atelier maintenance (entretien des bâtiments et espaces verts)

En chiffres : 73 places agréées
34 salariés

Coordonnées :

2000, Route des Papillons Blancs - Lieu-dit Gammareix - 24140 BELEYMAS
Tél. 05 53 80 83 10 • esatgammareix@pb24.fr

SECTION D'ACCUEIL DE JOUR (SAJ)

Gammareix

Les missions

Accompagnement des usagers de l'ESAT sur différents supports et activités telles que : des activités à visée socialisante, de création, d'expression, de relaxation, cognitives et de cuisine. Il existe également des activités de partenariats interne et externe.

Public accueilli : Adultes handicapés mentaux déficients intellectuels, de 18 à 62 ans, travaillant à temps partiel à l'ESAT.



En chiffres : 8 places agréées
2 salariés

Coordonnées :

2000, Route des Papillons Blancs - Lieu-dit Gammareix - 24140 BELEYMAS
Tél. 05 53 80 83 10 • saj.gammareix@pb24.fr

FOYER D'HÉBERGEMENT ET D'ANIMATION RURALE (FHAR)

Paul André

Les missions

Hébergement d'adultes handicapés mentaux travaillant en ESAT.

Public accueilli : Adultes handicapés mentaux déficients intellectuels, à partir de 18 ans et jusqu'à la sortie d'ESAT, après décision d'orientation professionnelle en ESAT et d'orientation d'hébergement en foyer par le CDAPH.



En chiffres : 23 places agréées
14 salariés

Coordonnées :

2000, Route des Papillons Blancs - Lieu-dit Gammareix - 24140 BELEYMAS
Tél. 05 53 80 83 12 • fhar@pb24.fr

FOYER OCCUPATIONNEL DE GAMMAREIX (FOG)

Les missions

Accueil de jour et lieu de vie destiné aux personnes handicapées adultes ne relevant ni d'un Etablissement et service d'aide par le travail (ESAT), ni d'une Maison ou d'un Foyer d'accueil spécialisé (MAS ou FAM).

Public accueilli : Adultes handicapés mentaux dès l'âge de 20 ans, orientés foyer de vie ou occupationnel par la CDAPH.



En chiffres : 35 places d'accueil agréées (dont 8 en accueil de jour et 27 en internat)
24 salariés

Coordonnées :

2000, Route des Papillons Blancs - Lieu-dit Gammareix - 24140 BELEYMAS
Tél. 05 53 80 83 11 • fog@pb24.fr